

2024年3月6日

報道関係各位



三菱地所株式会社  
大阪ガス都市開発株式会社  
オリックス不動産株式会社  
関電不動産開発株式会社  
積水ハウス株式会社  
株式会社竹中工務店  
阪急電鉄株式会社  
三菱地所レジデンス株式会社  
うめきた開発特定目的会社

うめきた 2 期エリアの商業施設  
『**グラングリーン大阪 ショップ&レストラン**』  
2024年9月6日（金）先行まちびらきにあわせて  
19 店舗が「公園内施設」と「北館」にオープン！



GRAND GREEN OSAKA  
**SHOPS &  
RESTAURANTS**

施設のロゴマーク



施設の外観（北館）

三菱地所株式会社を代表とするグラングリーン大阪開発事業者 JV9 社<sup>※1</sup>は、JR 大阪駅前が開発を進めるうめきた 2 期地区開発事業「グラングリーン大阪（GRAND GREEN OSAKA）」の商業施設の名称を「グラングリーン大阪 ショップ&レストラン（GRAND GREEN OSAKA SHOPS & RESTAURANTS）」（以下、「当施設」）に決定しました。また、当施設に出店する店舗のうち、2024年9月6日（金）の先行まちびらき<sup>※2</sup>にあわせて「公園内施設」と「北館」に19店舗がオープンすることを決定しましたのでお知らせします。

当施設は、「OSAMPO with Green」をコンセプトとし、これまでうめきたで育まれてきた、心にゆとりのある、おさんぽ気分のお買い物やお食事を通じて、ここでしか出会えない新しい発見やひとときを“みどり”とともに楽しむことができる空間でのお買い物体験「“みどり”とともに、もっと OSAMPO。」を提供します。

先行まちびらきにあわせて、現地でも行列の絶えない人気ハワイ料理店「ISLAND STYLE CAFE & GRILL Koko Head cafe OSAKA」が関西初出店するほか、豊かな緑が窓一面に広がる、ウェディングパーティも可能なカフェ・レストラン「THE JACKSON GARDEN」がオープンします。また、「TULLY'S COFFEE」と「有隣堂」が初めてコラボレートした新業態店舗が誕生し、カフェを併設した空間に書籍・文具・雑貨などを取り揃えるほか、アートイベントやワークショップなどを積極的に開催します。さらには、アウトドアスポーツ用のウェアをはじめ幅広い商品ラインアップを誇る国内有数の大型店舗「パタゴニア 大阪・梅田」、ホームセンターコーナンが新たなコンセプトの下で植物・アクアリウムを中心に展開する「gardens umekita」など、新しい発見や交流ができる魅力的な店舗がラインアップしています。各店舗については、本資料の4ページ目以降で詳しくご紹介します。

※1 JV9 社の1社であるうめきた開発特定目的会社は株式会社大林組が出資する SPC です。

※2 2024年9月6日に、グラングリーン大阪全体のうち、うめきた公園（サウスパークの全面・ノースパークの一部）及び北館が開業し、事業者 JV の組成する「一般社団法人うめきた MMO」がうめきた公園の指定管理を開始予定です。また、2025年春頃に南館開業、2027年春頃にうめきた公園後行工区（ノースパークの一部）がオープンし、2027年度に全体まちびらきを予定しています。詳細はこちらをご覧ください。 (<https://umekita2.jp/information/1360/>)

■ グラングリーン大阪の「公園内施設」「北館」「南館」ショップ&レストランについてのご紹介  
うめきた2期エリアの商業施設『グラングリーン大阪 ショップ&レストラン』は、「公園内施設」と「北館」「南館」により構成されています。



### <公園内施設>

「都市公園の季節ごとに変化する景色を楽しみながら食事をする」という体験を提供する施設で、うめきた公園サウスパークの3店舗と同ノースパークの1店舗の合計4店舗を、それぞれ利便性の高い公園の入口付近に設置します。また、カフェ&レストラン「SIK eatery」やカフェ「boo boo boo」などでの軽食・飲料のテイクアウトや、テラス席でのお食事など公園ならではの楽しみ方も充実しています。



うめきた公園サウスパーク



うめきた公園ノースパーク

### <北館>

都市公園の「みどり」と一体となる計15店舗がオープンします。ホームセンターコーナン初の都心型店舗である「gardens umekita」では、販売だけでなく植物の楽しさを積極的に発信します。また、開放的でゆったりとした空間を実現した国内有数の大型店「パタゴニア 大阪・梅田」や、ペットとともに公園ライフを満喫できるショップが店舗します。さらに、歯科や産婦人科などのヘルスケア関連の施設も充実しています。なお、この北館は、隣接するグランフロント大阪 北館とデッキでつながります。

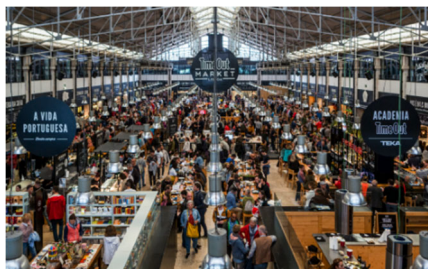


施設外観 (北館)

## <南館>

2025年春頃にオープン予定の南館では、最先端の都市型ライフスタイルの先駆けとして、国際色豊かなレストランやショップが出店します。関西最大級の都市型スパには天然温泉や、うめきた公園を見渡せるインフィニティプールが備わり、ウェルネスハブとして、健康や美容、エクササイズ、リラクゼーションなど、高い付加価値を有する体験機会を提供します。また、グローバルメディア「Time Out」が監修する大規模フードマーケット「Time Out Market Osaka」がオープンします。

詳細がまとまり次第、改めてお知らせします。



Time Out Market

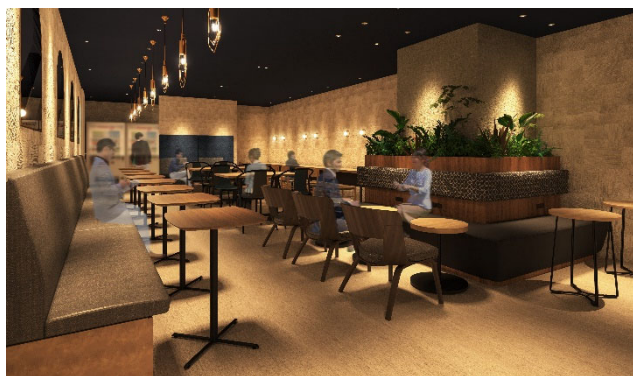
※写真はポルトガル リスボン店



関西最大級の都市型スパ

## ■スタッフが働きやすい環境づくり

当施設では、多くのスタッフが働くこととなりますが、「スタッフの皆さまが健康的で快適に働くことができる施設でありたい」という想いの実現に向けて、高い機能性・快適性を備えた STAFF LOUNGE (休憩室) を設置します。デンマーク語で「居心地がいい空間」や「楽しい時間」を意味する「HYGGE (ヒュッゲ)」をテーマに、温かみのある木目やグリーンなどの自然素材を活用したほか、鏡や照明のゴールドを基調とした、上質ながらもほっと一息つける空間を提供します。



北館の休憩室



南館の休憩室 ※2025年春頃オープン予定

## <主な設備>

- ワークブース/スタッフミーティングルーム
- リラクゼーションを重視したリクライニングチェア/小型テーブル
- SNS・動画撮影に適したスタッフ専用撮影スタジオ ※南館のみに配置
- 心幸サービス㈱が運営する無人営業コンビニエンスストア  
※南館のみに配置。早朝から深夜まで利用可能

## ■ピックアップ店舗 北館1階

**gardens umekita** ガーデنز ウメキタ  
(植物、アクアリウム)

新コンセプト店舗

### 【「植物とアクアリウム」を数多く取り揃えたホームセンターコーナン新・都市型店舗】

癒しと発見の空間を提案する「植物・アクアリウム」を中心としたホームセンターコーナンの新コンセプト店舗です。植物の生命力を感じていただける空間には、「いつもの暮らしにイロドリを」をテーマに人気の観葉植物や希少な塊根植物、季節のフラワーブーケなどを豊富に取り揃えます。ご自宅にも、ギフトにも、身近に植物を取り入れていただけます。

また、アクアリウムのある暮らしもご提案します。アクアリウムはインテリアの一部として生活空間をグレードアップしてくれます。

大阪市内最大級の水草レイアウト水槽の展示数を誇り、世界の熱帯魚・水草、専門性の高い用品類を取り揃えた店舗で、植物とアクアリウムのコラボレーションをお楽しみください。ホームセンターならではの体験をしていただけるワークショップやイベントも随時、開催予定です。日頃コーナンをご利用くださっているお客様はもちろん、初めてのお客様も、ぜひ「gardens umekita」で、癒しと発見の空間をご体感ください。

gardens  
コーナン



**パタゴニア 大阪・梅田** パタゴニア オオサカ ウメダ  
(アウトドア衣料・雑貨、食品・飲料)

### 【幅広い商品ラインアップを取りそろえた関西旗艦店】

アウトドア企業のパタゴニア・インターナショナル・インク日本支社は、「私たちは、故郷である地球を救うためにビジネスを営む。」をミッションに掲げ、日本で24店舗目の直営店となるパタゴニア大阪・梅田ストアをグランドオープンします。国内有数の大型店となる開放的な店内には、幅広い商品ラインアップ、パタゴニアの様々なストーリーをご覧いただける、ゆったりとした空間づくりを実現します。機能性と環境配慮を兼ね備えたアウトドアスポーツ用のウェアはもちろん、日常着に最適な着心地がよく高品質なライフスタイル用品やキッズ/ベビー用品、「パタゴニア プロビジョンズ」の食品なども取り揃えます。

アウトドアアクティビティに最適なウェアから日常のライフスタイルウェアまで幅広い商品を取り揃え、自然を愛する人びとと繋がり、地域コミュニティと地球の繁栄に貢献していきます。

patagonia®



**ISLAND STYLE CAFE & GRILL**  
**Koko Head cafe OSAKA**

アイランドスタイル カフェアンドグリル ココヘッドカフェオオサカ  
(ハワイ料理、ステーキハウス)

関西初出店



### 【ホノルルで行列が絶えない大人気ハワイアンフードが関西初出店】

2014年にハワイ・ホノルルにオープンした「Koko Head cafe」は、アジアンテイストのハワイアンフードが大人気となり、早朝からハワイの住民や観光客で行列が絶えない人気店です。

料理を手掛けるニューヨーク出身のリー・アン・ウォン (Lee Anne Wong) は、世界各国の有名レストランで経験を積み、アメリカの料理番組「トップ・シェフ」の出演や、ハワイアン航空の機内食の監修など幅広く活躍する注目のシェフです。

グラングリーン大阪店では、本店でも人気を博すモーニングを実現し、ディナータイムでは和牛やプレミアムビーフを使用したステーキハウスとしてゲストをもてなします。



## ■ピックアップ店舗 北館2階

### TULLY'S COFFEE / 有隣堂 タリーズコーヒー / ユウリンドウ (スペシャルティコーヒー / 書籍、文具・雑貨)

新業態店舗

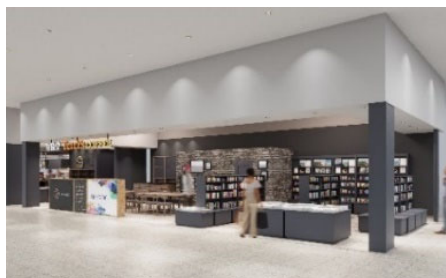
大阪府内初出店  
(※有隣堂のみ)

#### 【カフェと老舗書店のコラボレーションによる新業態】

「TULLY'S COFFEE」と「有隣堂」のコラボレーションによる新業態店舗を出店します。「TULLY'S COFFEE」はコミュニティーカフェとして地域の多くの方々にも親しまれています。「有隣堂」ゾーンでは、セレクトにこだわった書籍や文具・雑貨を取り揃えます。また、アートイベントや、ワークショップなどを積極的に開催します。お子様から大人の方まで、新しい発見や交流ができる店舗で心豊かなひとときをお過ごしください。

**TULLY'S COFFEE**：米国シアトル発祥のスペシャルティコーヒーショップです。「地域社会に根ざしたコミュニティーカフェとなる」を理念に、一杯一杯手作りの本格的なエスプレッソドリンクと寛ぎの空間を提供しています。

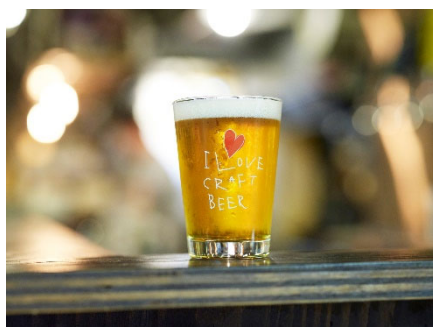
**有隣堂**：1909年に神奈川県横浜市で創業し114年を迎えた書店チェーンです。「地域の知の拠点」となり新しい出会いと交流を生む空間作りを目指して神奈川・東京・千葉・兵庫に店舗展開し、大阪はこのたび初出店となります。



### CRAFT BEER BASE leaf クラフトビアベース リーフ (ビアパブ、クラフトビール)

#### 【うめきた・大淀にある醸造所から造りたての味わいをそのまま届けるクラフトビール専門店】

「この街で醸すビールでたくさんの人たちを笑顔に」をテーマに充実した日々の締めくくりに美味しいビールを飲んで疲れを癒していただけます。地元、大淀にあるビール醸造所「CRAFT BEER BASE」より、出来立てのビールをお届けします。樽生は自社製造ビールを主軸に常時15種類取り揃えており、毎週のようにリリースされる新作ビールもいち早く楽しめます。ぜひクラフトビールの多彩な世界観をお楽しみください。また、パブフードを中心にクラフトビールに合うお食事をご用意しております。ビールの専門家達が開発に挑むフードペアリングを体験いただけます。併設されたボトルショップでは厳選された国内外の缶・ボトルが購入できます。お土産やプレゼント、ご家庭でのひと時にいかがでしょうか。また、樽生のプラカップ提供も行っています。公園でのピクニック、気分転換にもどうぞご利用ください。



## ■ピックアップ店舗 **公園内施設（サウスパーク）**

### **THE JACKSON GARDEN** ザ ジャクソン ガーデン (カフェ・レストラン、ウエディング)

新業態/新ブランド店舗

#### 【「Sparkling Celebration」をコンセプトに人生の特別なシーンを祝福するガーデンレストラン】

豊かな自然と都市が織りあう唯一無二の景観のなかにザ ジャクソン ガーデンが誕生します。

「Sparkling Celebration 輝く瞬間を祝福する庭」をコンセプトに、人生の特別なシーンを輝かしい祝福の時間へ変えていくための空間・コンテンツを取り揃えました。レストランバー、カフェ、貸切パーティ、ウエディングのあらゆるシーンにおいて、オリジナルのシャンパンをご提供いたします。こだわりのシャンパンと共に、デイトタイムには心地よいガーデンでアフタヌーンティーを、夜には煌めく夜景と洗練された空間がゲストを魅了するパーティムをお楽しみください。

また、ウエディングではガーデンを含む当施設一棟を“一組貸切”でお使いいただけます。

パークビューを活かしたガーデン挙式をはじめとする新感覚のウエディングを、最高に輝く祝福の時間としてお届けいたします。



### **TALKS cafe & bar** トークス カフェアンドバル (カフェ・レストラン)

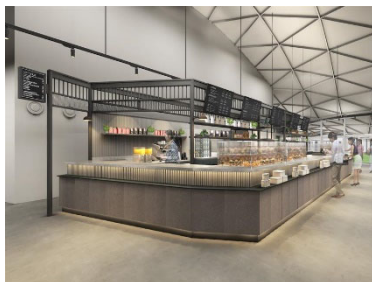
新ブランド店舗

#### 【緑豊かな空間でオーガニック食材を使った料理やデザートを楽しめるカフェ&バル】

「Farm to Table」をコンセプトに掲げ、日本の豊かな自然が育んだ新鮮な食材を使用した季節ごとになるメニューをお楽しみいただけます。添加物を使用せず、オーガニックな素材にこだわり、地元産の蜂蜜や新鮮なハーブを使用したビーガンやベジタリアン向けのメニューも豊富に取り揃えています。

カフェでは、季節の野菜を使ったサラダや自家製ハムとチーズのバケットサンド、季節の果物を使用したデザート、フレーバーティーなど、自然の恵みを存分に味わえる料理と飲み物をご提供しております。

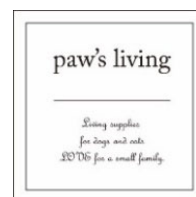
また、バルスタイルの提案も魅力の一つで、フィッシュ&チップスやソーセージグリルと、クラフトビールやナチュラルワインをはじめ、様々なアルコール類を朝から夜まで楽しめます。多様な文化と人々が繋がる場として公園に囲まれた緑豊かな空間で、いつ訪れても自然の恵みを感じながら、ナチュラルでサスティナブルなライフスタイルを楽しんでいただけます。



## ■「北館」「公園内施設」店舗リスト

### paw's living パウズリビング (ペット用品) / 北館 1 階

国内外からスタイリッシュで素敵なペットグッズを取りそろえた、セレクトショップです。ペットとオシャレに暮らせるトータルコーディネートをご提案します。抱っこやカートに入れなくとも、リードをしたままペットと一緒に入店可能です。



### GREEN DOG SALON ILOR グリーンドッグ サロン イロア (グルーミングサロン) / 北館 1 階

関西初出店

パートナー(愛犬)が GREEN DOG SALON ILOR で心身ともに満たされる時間を過ごし、その子の持つ美しさがより一層輝きを増すように、カウンセリングでオーナー様のご要望やパートナーの健康状態をしっかりと伺いし「その日」「その時」に最適なグルーミングケアをご提案します。1 頭 1 頭のニーズに応えるため、個室グルーミングスペースも完備しています。



### KEEPGREEN OSAKA キープグリーン オオサカ (園芸) / 北館 1 階

新ブランド店舗

「MORE GREEN, KEEP GREEN」を掲げ、関西を中心にグリーンを広げる活動を行っている IRODORIMDIORI によるグリーンショップ『KEEPGREEN OSAKA』が誕生します。各地から集めたインドア・アウトドアグリーンや雑貨などを取り揃え、グリーンのある暮らしを提案いたします。

KEEP GREEN

### A dining ~アジアダイニング エー ダイニング アジアンダイニング (アジア料理・ハラール料理) / 北館 2 階

新業態店舗

日本人の味覚にも合う本格マレーシア(東南アジア)料理店です。ハラールにも対応しており、洗練された空間で、安心して楽しめる新しい食体験をコンセプトにしています。



### WARAYAKI bistro W ワラヤキ ビストロ ダブリュー (和食バル・国産ワイン・国産ウイスキー) / 北館 2 階

関西初出店

日本をテーマにした和食バルです。ライブ感絶大の『蕨焼き』をメインに、イタリアン、フレンチのエッセンスをプラスしました。特に東北を中心とした“国産ウイスキー”、“国産ワイン”をラインアップしています。「蕨焼き、和食、ワイン、ウイスキー、和バル」に共通する『W』がメインサインです。



### 蛸之徹 タコノテツ (たこ焼き・お好み焼き) / 北館 2 階

1979 年の「蛸之徹」創業以来、楽しく・美味しく・変わらぬ味にこだわり続ける元祖「自分でたこ焼を焼いて食べれるお店」です。焼くのが苦手なお客様はお手伝いします。



## うめきた矯正歯科 ウメキタキョウセイシカ

(矯正歯科) / 北館 2 階

今注目の治療「マイオブレース」実績豊富な医院です。歯が生え変わる時期のお子様の成長を利用しながらマウスピースとお口のトレーニングで歯並びを改善します。成長期を終えた中高生や成人の方にはマウスピースで成人矯正治療をします。



## えみは総合歯科 大阪梅田院

エミハソウゴウシカ オオサカウメダイ

(歯科治療、インプラント、審美、ホワイトニング) / 北館 2 階

お口の環境からリバースエイジに特化した歯科総合クリニックです。医院名の「えみは」には、「歯から笑顔を」という意味をこめ、インプラント治療、審美、ホワイトニングまで対応できる総合歯科として専門医がしっかり診察します。



## レディース&ARTクリニック サンタクルス ザ ウメダ

レディースアンドアートクリニック サンタクルス ザ ウメダ

(産婦人科) / 北館 2 階

「不妊治療をもっと身近に」当院では、体外受精、顕微授精を含めた高度不妊治療のスペシャリストがお待ちしております。また高度不妊治療だけでなく患者様のご希望を大切に、お身体に無理のない治療、お財布に優しい治療を提案します。



## SIK eatery シック イーターリー

(小皿中華、ナチュラルワイン、カフェ・バル) / 公園内施設 (サウスパーク)

「小皿中華×ナチュラルワイン」が楽しめるカフェ&レストランです。お仕事帰りに女性1人で気軽に立ち寄って頂けます。お昼は中華粥やワンハンドで手軽に食べられるテイクアウトメニューも充実しています。また、朝食メニューのご提供も予定しております。



## boo boo boo ブー ブー ブー

(コーヒー、カフェ) / 公園内施設 (ノースパーク)

当店は挽きたての豆から抽出したコーヒーや自然派ワインを準備しております。boo boo boo 自慢の軽食もご用意しておりますので、気分合ったドリンクやお食事を片手に、公園での散策をお楽しみいただけます。





■グラングリーン大阪 ショップ&レストラン 施設概要

施設名称	グラングリーン大阪 ショップ&レストラン (GRAND GREEN OSAKA SHOPS & RESTAURANTS)
構造規模	うめきた公園 (公園内施設) 北館 南館
駐車台数	北館：67台 南館：165台 ※予定
スケジュール	2020年12月 民間宅地着工 2021年11月 公園施設着工 2022年5月 公園着工 2024年9月 先行まちびらき (北街区のホテル・中核機能施設・商業施設および都市公園の一部) 2025年春頃 賃貸棟全面開業 (南街区のオフィス・ホテル・中核機能施設・商業施設)
運営・管理	阪急阪神ビルマネジメント株式会社
本プロジェクトウェブサイト	<a href="https://umekita2.jp/">https://umekita2.jp/</a>

うめきた公園 (公園内施設)

敷地面積	約 45,000 m <sup>2</sup>
商業賃貸面積	約 1,190 m <sup>2</sup>
店舗数	4店舗 ※2024年9月時点
基本設計	(株)日建設計
実施設計	※大屋根：基本設計・実施設計：(有)SANAA 事務所
監理	(株)日建設計 ※大屋根：(有)SANAA 事務所
施工会社	うめきた2期共同企業体 ((株)竹中工務店・(株)大林組)

北街区 (北館)

北街区敷地面積	約 8,400 m <sup>2</sup>
北館商業賃貸面積	約 2,640 m <sup>2</sup>
店舗数	15店舗 ※2024年9月時点
設計	(株)日建設計・(株)竹中工務店
監理	(株)日建設計
施工会社	うめきた2期共同企業体 ((株)竹中工務店・(株)大林組)

南街区 (南館)

南街区敷地面積	約 25,260 m <sup>2</sup>
南館商業賃貸面積	約 20,120 m <sup>2</sup>
店舗数	後日公開
設計	(株)三菱地所設計・(株)日建設計・(株)大林組・(株)竹中工務店
監理	(株)三菱地所設計・(株)日建設計
施工会社	うめきた2期共同企業体 ((株)竹中工務店・(株)大林組)

以上

<p>◆ 本件に関するお問い合わせ先 ◆</p> <p>阪急阪神不動産株式会社 総務部 (広報担当) (土日祝定休)</p> <p>TEL : 06-6376-4660 / FAX : 06-6376-4645</p> <p>※阪急阪神不動産は「グラングリーン大阪開発事業者」のうちの1社である阪急電鉄の業務を代行しています。</p>
---